



中國人壽信託有限公司  
CHINA LIFE TRUSTEES LIMITED

中國人壽強積金  
摯誠守護您一生

# 強積金通訊

2018年第2期



## 中壽強積金 連續3年榮獲 「金級計劃」大獎



▲中國人壽信託有限公司（「中壽信託」）代表於2018年3月8日舉行的頒獎禮接受獎項。

中壽強積金於積金評級的「2018年度強積金頒獎禮」中獲評為金級，更是連續3年獲得此嘉許。

「金級計劃」代表最物有所值的產品，不單在基金回報及收費有卓越表現，亦在整體服務、溝通教育及行政管治等範疇表現優秀。

中壽強積金亦入圍最佳進步計劃三強，並奪得5年期及10年期持續傑出表現獎-保證基金，肯定我們的產品及服務一直保持高質素及不斷改進的努力。

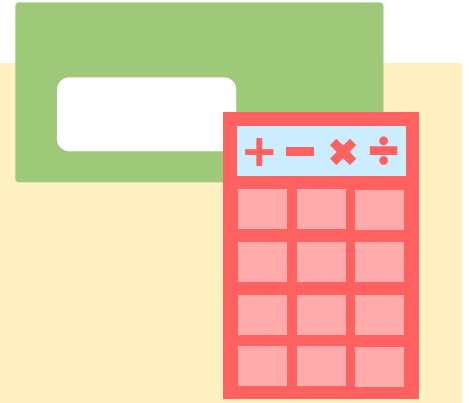
有關獎項詳情，請瀏覽 [www.mpfratings.com.hk](http://www.mpfratings.com.hk)。

（註：以上獎項資料只作企業通訊用途。）



## 最新動態

# 2018-19年度財政預算案 強積金新措施



財政司司長陳茂波於2018年2月28日公布最新一份財政預算案，建議推出2項有關強積金的新措施：

### 1. 自願供款享有扣稅優惠

除現時僱員及自僱人士可就其強制性供款申請稅務扣減，政府計劃自願供款亦同樣可扣稅。有關供款或不可於離職時（或按計劃管限規則）提取，以達到長期儲蓄作退休保障之目的。

目前，強制性供款每個課稅年度的扣除額上限為18,000元，但自願性供款不可扣稅。

積金局表示歡迎政府此項建議，並會全力支持政府盡快落實推行相關措施。

### 2. 取消遣散費或長期服務金的「對沖」安排

為盡快落實取消強積金「對沖」安排，政府積極提出初步方案，讓僱主、僱員及主要持份者充分討論。隨後勞工及福利局局長羅致光提出，初步構思政府的補貼將進一步增加至172億元。

上述措施詳情有待立法會通過後公布，我們會為你更新相關資訊。



## 檢討調整供款 有關入息上下限



積金局正進行每 4 年一次的供款有關入息上下限檢討，計劃今年 7 月向政府提交檢討報告。

按既定方程式，參考目前本港入息中位數，供款人的最高入息水平有機會由現時的每月\$30,000，增至最多\$48,000，以5%的供款額計算，意味強積金供款上限或由目前的\$1,500，增至最多\$2,400。

此外，供款下限亦由每月\$7,100上調至\$8,000，即月入低於\$8,000的僱員毋須供款。

積金局強調，目前仍在進行諮詢，尚未有正式結論，而在當局提交報告後，最終是否作出調整，則由政府決定。未來或建議於四年內，分兩至三個階段調整上下限，以免對勞僱雙方構成太大負擔。

# 積金知識庫



## 「周年權益報表」解碼

中壽信託於每年3月底前，會向所有強積金成員發出上一財政年度的周年權益報表。此報表是成員的強積金「成績表」，展示由該年度1月1日至12月31日的供款和投資概況，包括：

- 收支（包括供款、權益轉移交易）
- 結餘
- 盈虧

截至該年12月31日的基金表現便覽亦會隨此報表寄給成員。成員可藉此機會，檢視其強積金帳戶，例如了解回報是否符合預期、現時資產投資在哪些基金、是否需要重整投資策略。

成員可參閱以下說明指引，了解此報表如何協助檢視您的強積金資產。

### 說明指引 - 常見問題捷徑

#### 我的帳戶賺了多少？

- 報表期內 → 2
- 自開立帳戶起計 → 5

#### 帳戶內有多少結餘？

- 期末 (12月31日) 結餘 → 3 或 6
- 最新結餘請登入網上服務帳戶，或致電熱線3999 5555查詢

#### 保證基金的補貼金額？

- 上年度及/或本年度的補貼 → 4

#### 我投資在什麼基金？

- 您持有的基金 → 11

#### 有轉入 / 轉出 / 提取強積金的記錄嗎？

- 期內交易列表 → 8

#### 僱主 / 僱員供款詳情？

- 僱主強制性 / 自願性供款 → 13
- 僱員強制性 / 自願性供款 → 14



中國人壽信託有限公司 CHINA LIFE TRUSTEES LIMITED		中國人壽強積金 China Life MPF Your companion for retirement life	
成員周年權益報表 (截至 31/12/2017) MEMBER'S ANNUAL BENEFIT STATEMENT (AS AT 31/12/2017)			
香港渣打銀行總行大廈88樓 寫字大樓8樓A室			
Attn: 陳大文 CHAN TAI MAN Ref: 0000888888-00001		<p>請確保以下地址為中國人壽強積金之通訊地址，請將任何查詢或通知呈交此地址，以及我們更新資料。</p> <p>To ensure that you can receive important information of China Life MPF, please provide your latest email address and contact number to us for record updating.</p>	
<b>第1部 - 資料摘要 Part 1 - Summary Information</b>			
成員資料 Particular of Member	成員姓名 Member Name	陳大文 CHAN TAI MAN	
	成員編號 Member No.	00001	
	出生日期 Date of Birth	01/05/1990	
	計劃編號 Scheme No.	0000888888	
	僱主名稱 Employer Name	ABC COMPANY 甲乙丙公司	
	計劃名稱 Scheme Name	China Life MPF Master Trust Scheme	中國人壽強積金成保託計劃
	受託人名稱 Name of Trustee	China Life Trustees Limited	中國人壽信託有限公司
	計劃年度 Scheme Year	2017	
	帳戶類別 Account Type	供款帳戶 Contribution Account	
<b>第1A部 - 帳戶資產增減摘要 (於 31/12/2017 結賬年度內) (港幣)</b> Part 1A - Summary of Account Movements (for the Year Ended 31/12/2017) (in HKD)			
期初結餘 (於 01/01/2017)	Opening Balances as at 01/01/2017	(a)	0.00
已投資供款總額	Total Contribution Invested*	(b)	4,050.00
轉入計劃總額	Total Amount Transferred Into Scheme	(c)	100,791.60
轉出計劃或從計劃提取的總額 (收費後)	Total Amount Transferred Out Of or Withdrawn from Scheme (after fees)	(d)	8,675.56
期內帳戶益/(損)**	Account Gain/(Loss) During The Period (Note 1)**	(e) = (f) - (a) - (b) - (c) + (d)	4,432.90
期末結餘 (截止 31/12/2017)	Closing Balances as at 31/12/2017	(f)	100,598.92
<b>(請閱讀第1B部「註釋」事項) (Please read "CAUTION" in Part 1B)</b>			
* 如閣下於上一會計年度結算時持有中國人壽保證基金，上述(b)項的「已投資供款總額」不包括保單人支付的差額款項(如有)，然而上述的期末結餘已包括此差額。* If you had held China Life Guaranteed Return Fund as at last scheme year end, the "Total Contribution Invested" in item (b) above does not include the differences (if any) made up by the guarantor. However, such difference has been included in item (f) "Closing Balance".			
** 上述(e)項的「期內帳戶益/(損)」並未包括本計劃年度末的中國人壽保證基金補貼(如有)，可參閱第1B部的有關補貼詳情。** The Account Gain/(Loss) During The "Period" in item (e) above does not include the amount of Shortfall Payment for China Life Guaranteed Return Fund in current scheme year, if any. Please refer to Part 1B for Shortfall Payment details.			
<b>第1B部 - 中國人壽保證基金補貼摘要(港幣)(註2)</b> Part 1B - Summary of Shortfall Payment for China Life Guaranteed Return Fund (in HKD) (Note 2)			
上計前年度之中國人壽保證基金補貼	Shortfall Payment for China Life Guaranteed Return Fund in Last Scheme Year		無
本計劃年度之中國人壽保證基金補貼	Shortfall Payment for China Life Guaranteed Return Fund in Current Scheme Year		813.43
(本部只適用於該計劃年度末持有中國人壽保證基金之成員，另補貼款項將於該計劃年度完結後才分配至成員帳戶中。* This part only applicable to members who hold China Life Guaranteed Return Fund as at the end of the relevant Scheme Year and the amount of the Shortfall Payment will be allocated to the member's account after the relevant Scheme Year End)			
<b>第1C部 - 自開立帳戶起計的益/(損)摘要 Part 1C - Summary of Gain/(Loss) of Account Since Inception*</b>			
自開立帳戶起計的益/(損) (由 01/01/2017) (港幣)	Account Gain/(Loss) Since Inception (as at 01/01/2017) (in HKD)		4,432.90
* 並未包括上述第1B部的「本計劃年度末的中國人壽保證基金補貼」(如有)。* It does not include the amount of "Shortfall Payment for China Life Guaranteed Return Fund in Current Scheme Year", if any, as mentioned under Part 1B above.			
Page 1 of 3		Your Reference (參考編號): 0000888888-00001	

## 第1部 - 資料摘要

- 帳戶資料包括成員編號、計劃編號

1 計劃年度：報表涵蓋的年度，由該年1月1日至12月31日

## 第1A部 - 帳戶資產增減摘要

- 報表年度內 (1月1日至12月31日) 帳戶變化的總表

2 期內帳戶益/(損)：本報表年度內的投資回報 (不包括本年度中國人壽保證基金補貼) (虧損以括號顯示)

3 期末結餘：截至本報表年度12月31日的資產值

## 第1B部 - 中國人壽保證基金補貼摘要

- 只適用於上年度及/或本年度末 (12月31日) 持有此基金的成員

4 基金補貼：按保證機制，如投資於此基金的年回報 (截至該年12月31日) 少於保證回報率 (2017年12月31日或之前為3.5%；之後為2.5%)，會於該年度完結後補貼差額

## 第1C部 - 自開立帳戶起計的益/(損)摘要

5 由成員開立帳戶至報表年度末的賺/蝕 (不包括本年度中國人壽保證基金補貼)



## 第1D部 - 帳戶結餘 (按供款來源及帳戶類別劃分)

- 資產中不同供款來源的分布

### 6 各來源的期初、期末及歸屬結餘

## 第1E部 - 供款總額及扣除的收費

### 7 期內所有供款總額

## 第1F部 - 轉入/轉出、提取的款項及扣除的收費

- 期內轉入、轉出、提取的交易列表

### 8 列出交易的日期、性質、牽涉的供款類別、款額

## 第1G部 - 由您帳戶支付的費用總額

- 9 此部分不包括成員所投資的基金須支付的其他費用 (如投資管理費、受託人費及行政費)

## 第1H部 - 拖欠供款及/或附加費的供款期

- 10 僱主/自僱人士拖欠的強制性供款及/或附加費的供款期

中國人壽信託有限公司 CHINA LIFE TRUSTEES LIMITED		中國人壽強積金 強制性公積金 China Life MPF Your companion for retirement life				
<b>第1D部 - 帳戶結餘(按供款來源及帳戶類別劃分) (港幣)</b> Part1D - Account Balances by Sources of Contributions and Account Type (in HKD)						
來自現時受僱工作的供款 Contributions from Current Employment		來自以往受僱工作的供款 Contributions from Former Employment		總計 Total		
僱主供款 Employer's Contributions		成員供款 Member's Contributions				
強制性 Mandatory	自願性 Voluntary	強制性 Mandatory	自願性 Voluntary			
期初結餘 Opening Balances	0.00	0.00	0.00	0.00		
期末結餘 Closing Balances	2,063.76	0.00	2,063.76	96,134.46		
歸屬結餘 Vested Balances	2,063.76	0.00	2,063.76	96,134.46		
<p>(請閱下列「注意」事項) (Please read "CAUTION" below)</p> <p>注意：如您於本報表的日期前已提取款項，您所得的實際款項或會較報表列載的結餘為少，原因是受託人必須按您提取的款項作出其他款項扣款或調整，例如扣款或調整收費。如有查詢，請致電熱線 3999 5555。</p> <p>CAUTION: The actual amount that you would have got if you had withdrawn funds from the scheme on this statement date may be less than the amounts shown in this statement. This is because there may be other deductions or adjustments made according to the scheme rules, such as fees and charges associated with your withdrawal. For clarification, please contact hotline at 3999 5555.</p>						
<b>第1E部 - 供款總額及扣除的收費 (港幣) (註3) Part1E - Total Contributions and Fees Deducted (in HKD) (Note 3)</b>						
期內供款總額 Total Contributions for the Period	款額 Amount	扣除的收費 Fees Deducted	款額(收費後) Amount(after fees)			
	4,050.00	0.00	4,050.00			
<b>第1F部 - 轉入/轉出、提取的款項及扣除的收費(港幣) (註3) Part1F - Transfer in and Out, Withdrawals and Fees Deducted (in HKD) (Note 3)</b>						
日期 Date	轉款項的性質 Nature of Transfer	帳戶 Accounts				扣除的收費 Amount (after fees)
		來自現時受僱工作的供款 Contributions from Current Employment		來自以往受僱工作的供款 Contributions from Former Employment		
		僱主 Employer	成員 Member	Employment	扣款 Fees Deducted	
		強制性 Mandatory	自願性 Voluntary	強制性 Mandatory	自願性 Voluntary	
25/05/2017	轉入 Transfer In	0.00	0.00	0.00	18,001.34	7,695.88
12/07/2017	轉入 Transfer In	0.00	0.00	0.00	74,756.21	335.17
01/11/2017	轉出或提取 Transfer Out or Withdrawal	0.00	0.00	0.00	0.00	(8,675.58)
<b>第1G部 - 由您帳戶支付的費用總額(港幣) (註3)</b> Part1G - Total Fees Charged to Your Account (in HKD) (Note 3)						
無 Nil						
<b>第1H部 - 拖欠供款及/或附加費的供款期</b> Part1H - Periods with Contributions* and/or Surcharges* Outstanding:						
From 由	To 至					
無 Nil	無 Nil					
*包括已繳付但尚未轉買基金單位的供款 * Include the contribution paid but not yet been used to subscribe units.						
Page 2 of 3		Your Reference (參考號碼): 0000888888-000001				



**中國人壽信託有限公司**  
CHINA LIFE TRUSTEES LIMITED

**中國人壽強積金**  
China Life MPF  
Your companion for retirement life

**第11部 - 單位總數目 Part 11 - Total Units Held**

基金編號 Fund Code	僱主 Employer		成員 Member		總單位 Total No. of Units
	強制性供款單位 Units of Mandatory Contributions	自願性供款單位 Units of Voluntary Contributions	強制性供款單位 Units of Mandatory Contributions	自願性供款單位 Units of Voluntary Contributions	
GNT	0.0000	0.0000	5,083.6927	22.7927	5,106.4854
HKE	521.7134	0.0000	454.6342	0.0000	976.3476
MCF	401.4354	0.0000	374.0999	0.0000	775.5353

**第12部 - 單位價格(港幣) Part 12 - Unit Price (in HKD)**

基金編號 Fund Code	成份基金 Constituent Fund	單位價格 Unit Price
GNT	中國人壽保證基金 China Life Guaranteed Return Fund	14.7827
HKE	中國人壽香港股票基金 China Life Hong Kong Equity Fund	17.1764
MCF	中國人壽強積金保守基金 China Life MPF Conservative Fund	10.7566

**第2部 - 供款報表 Part 2 - Contribution Statement**

**第2A部 - 供款詳情 (按供款來源劃分)(港幣)**  
Part 2A - Contribution Details by Sources of Contributions (in HKD)

相關供款期的結尾日期 Date of the relevant contribution period end	供款 Contributions		扣除的收費 Fees Deducted		已投資的供款 (收費後) Contributions Invested (after fees)	
	強制性 Mandatory	自願性 Voluntary	強制性 Mandatory	自願性 Voluntary	強制性 Mandatory	自願性 Voluntary
	31/01/2017	675.00	0.00	0.00	0.00	675.00
28/02/2017	675.00	0.00	0.00	0.00	675.00	0.00
31/03/2017	675.00	0.00	0.00	0.00	675.00	0.00
小計 Sub-Total	2,025.00	0.00	0.00	0.00	2,025.00	0.00
總計 Total	2,025.00	0.00	0.00	0.00	2,025.00	0.00

**第2B部 - 供款摘要 (港幣) Part 2B - Summary of Contributions (in HKD)**

供款來源 Sources of Contributions	款額 Amount	扣除的收費 Fees Deducted	款額(收費後) Amount(after fees)
僱主供款 Employer's Contributions	2,025.00	0.00	2,025.00
成員供款 Member's Contributions	2,025.00	0.00	2,025.00
總計 Total	4,050.00	0.00	4,050.00

Page 3 of 3  
Your Reference (參考編號): 0000858888-000001

## 第11部 - 單位總數目

11 成員所持有的各個基金，於不同供款種類的單位數目分布

## 第12部 - 單位價格

12 成員所持有的各基金，於報表年度最後一個交易日的單位價格  
此單位價格用以計算此報表內的帳戶期末結餘 3 及 6

## 第2部 - 供款報表

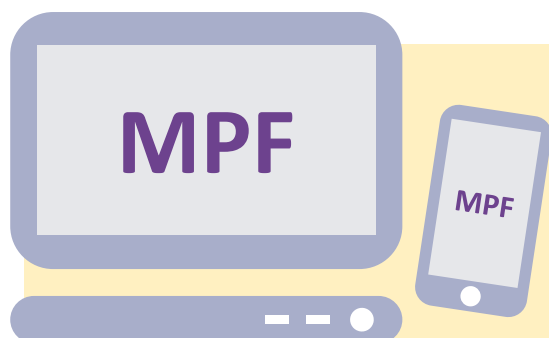
按供款來源劃分的供款於僱主、成員/自僱人士部分的分布

13 僱主強制性 / 自願性供款

14 成員強制性 / 自願性供款



# 資訊中心



## e服務 – 快捷簡易！

中壽強積金網上服務 [www.chinalifetrustees.com.hk](http://www.chinalifetrustees.com.hk) 及手機應用程式ChinaLifeMPF 提供一系列帳戶管理功能，讓管理強積金突破時間、空間界限。成員隨時隨地都可得知帳戶最新狀況，並作出適當的行動。

### 僱員e服務

#### 網上服務

[www.chinalifetrustees.com.hk](http://www.chinalifetrustees.com.hk)

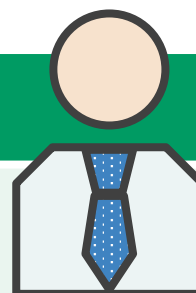


#### 手機應用程式

ChinaLifeMPF



- 查閱帳戶結餘及盈虧
- 查閱最近24個月的供款記錄
- 更改未來基金選擇及重整現有資產
- 更改成員資料
- 追蹤指示狀態
- 下載權益報表  
(只適用於網上服務)



#### 手機短訊提示

- 包括確認收妥指示並處理中





僱主的網上服務亦一應俱全，協助僱主履行法律責任為僱員準時作出供款、備存有關強積金的記錄，亦進一步令僱主的人力資源管理工作更輕鬆方便。

## 僱主e服務



### 網上服務

[www.chinalifetrustees.com.hk](http://www.chinalifetrustees.com.hk)



- 提交供款資料
- 匯報成員的最後受僱日期及離職原因
- 查閱最近24個月的供款記錄
- 追蹤指示狀態



### Alpha人力資源管理系統

- 一站式電子化管理強積金、支薪、稅務申報、提供報表及值勤記錄等日常人事管理工作

# 市場前瞻



## 每月環球展望 (涵蓋2018年3月)

### 美國

由於科技股出現調整，加上環球貿易瀰漫緊張氣氛，美國股市於3月下跌，金融、物料及科技股均告回落。美股或仍會受惠於美國經濟加速增長及國會近期通過稅改法例。

### 歐洲（包括英國）

鑑於環球貿易狀況令人憂慮，歐洲和英國股市於3月回落。然而，美國宣布暫時豁免對歐盟及其他國家的鋁鋼徵稅，略為緩和投資者的憂慮。與美國股市相比歐洲估值較吸引。雖然歐洲央行削減量寬(QE)，但其資產負債表仍在擴張，而且通脹仍低於目標。

### 亞太區（不包括香港、中國及日本）

投資者關注環球經濟增長及中美貿易關係緊張，觸發亞洲（日本除外）股市於3月下跌。行業表現方面，公用事業領先高貝他系數的金融及物料業。我們認為亞洲經濟前景向好，而且政府政策有利，後市或帶動市場上升。

### 香港及中國

由於中美可能爆發貿易戰，香港股市於3月下跌。行業回報方面，公用事業表現優於其他行業。中國股市回落，MSCI中國指數跌3.3%。自2018年初以來，市場再次波動，但我們對中港市場的觀點維持不變，預期中港經濟狀況或於年內保持穩定。

### 日本

環球貿易關係緊張令人憂慮，而且經濟數據好淡不一和日本國內政局未明，令日本股市截至3月底報跌。我們認為日本貨幣政策仍非常寬鬆，加上環球經濟持續增長，或利好日本股市。

本文由景順投資管理有限公司提供。並未經證券及期貨事務監察委員會審核。本文件擬僅供景順意圖提供的人士而設，只作資料用途。本文件並非要約買賣任何金融產品，亦不擬且不應分派予公眾人士，或以此作為依據。不得向任何未獲授權人士傳閱、披露或散播本文件的所有或任何部分。本文件的某些內容可能並非完全陳述歷史，而屬於「前瞻性陳述」。前瞻性陳述是以截至本文件日期所得資料為基礎，景順並無責任更新任何前瞻性陳述。實際情況與假設可能有所不同。概不保證前瞻性陳述（包括任何預期回報）將會實現，或者實際情況及/或業績表現將不會出現重大差距或更為遜色。本文件並無將任何個人的投資目標、財務狀況或其它特定需要納入考量。我們鼓勵投資者在作出投資決定之前，應考慮個人投資目標、財務狀況及需求的適切性。

閣下應注意本文件：

- 可能包含談及非本地貨幣的金額；
- 可能包含並非按照個別人士所居住國家之法律或條例所準備的財務資訊；
- 可能並未討論涉及外幣投資的風險；
- 並未討論當地稅務議題。

本文件呈列的所有資料均源自相信屬可靠及最新的資料來源，但概不保證其準確性。所有投資均包含相關內在風險。請在投資之前獲取並仔細審閱所有財務資料。文內所述觀點乃根據現行市況作出，將不時轉變，而不會事前通知。有關觀點可能與景順其他投資專家的意見有所不同。

於部分司法管轄地區分發和發行本文件可受法律限制。持有本文件作為營銷材料之人士須知悉並遵守任何相關限制。本文件並不構成於任何司法管轄地區的任何人士作出未獲授權或作出而屬違法之要約或招攬。



# 積金局文章

## 2017-18年度 「積金好僱主」嘉許計劃 現已接受申請



強制性公積金計劃管理局（積金局）2017-18年度「積金好僱主」嘉許計劃現已接受申請。如果你認為你有一個好老闆，便要把握機會，填妥提名表格並在6月30日前遞交至積金局，這除了可以令你的老闆有機會成為「積金好僱主」，你更有機會可以獲頒紀念品一份！

要提名你的僱主成為「積金好僱主」，他除了必須已參與強積金計劃一年或以上和遵守強積金法例外，亦須為僱員提供額外的退休保障安排。你亦可鼓勵僱主直接參加「積金好僱主」嘉許計劃！

積金局一直推動僱主及計劃成員多用電子方式處理強制性公積金（強積金）事宜，故今次「積金好僱主」的申請表格除了可以透過電郵、傳真、郵寄或親身遞交至積金局，更可以於「積金好僱主」專頁直接填寫電子表格及遞交。

自2015年起，積金局舉辦「積金好僱主」嘉許計劃，旨在促進僱主履行強積金責任，並鼓勵他們為僱員提供更好的退休福利，同時表揚致力保障及加強僱員退休福利的模範僱主。獲嘉許的公司／機構由首屆有654間，增至上屆的879間。

積金局亦由去年起增設「積金供款電子化獎」和「推動積金管理獎」兩個獎項，以額外表揚透過電子化系統進行強積金供款和鼓勵僱員積極管理其強積金的「積金好僱主」。

積金局將於今年稍後舉行的「積金好僱主」嘉許禮上，頒發證書予獲嘉許的僱主。而獲嘉許的僱主，亦可享受積金局提供的特選服務，包括獲邀出席強積金講座、收取局方刊物及活動消息；及優先報名參加局方舉辦的活動。

請即行動，提名你的好老闆參加「積金好僱主」。詳情請瀏覽專頁。

強制性公積金計劃管理局  
熱線：2918 0102  
[www.mpfa.org.hk](http://www.mpfa.org.hk)