

# 第二醫療意見服務及 醫療領航服務指引



堅守承諾 · 終身相伴

## I. 第二醫療意見服務

第二醫療意見服務\*乃特別為投保指定計劃的您而設，旨在協助受保人就病況獲取頂尖醫療機構的專業意見，讓受保人選擇更合適的治療方案。

只需符合以下條件，受保人便可於保單有效期內享有第二醫療意見服務：

- 1) 在過去12個月內，經過合資格的專業醫生診斷並確診患上受保疾病，並附上醫療和檢測報告。
- 2) 在接受第二醫療意見諮詢服務時，生命並未有因疾病而產生即時危險。

如受保人因某些情況（例如：精神病）而未能親身接受診斷及/或評估，則不適宜採用第二醫療意見服務。

### 怎樣獲取第二醫療意見服務？

- 致電QTC Care免費客戶服務熱線：

中國香港：800-906-786；中國內地：400-0088-033

- ◆ 提供受保人姓名、保單編號及醫生診斷報告。

- 填妥相關表格

- ◆ 自行提交相關表格、病歷資料及醫療報告（如MRI、X光）至QTC Care。

- 選擇醫療機構

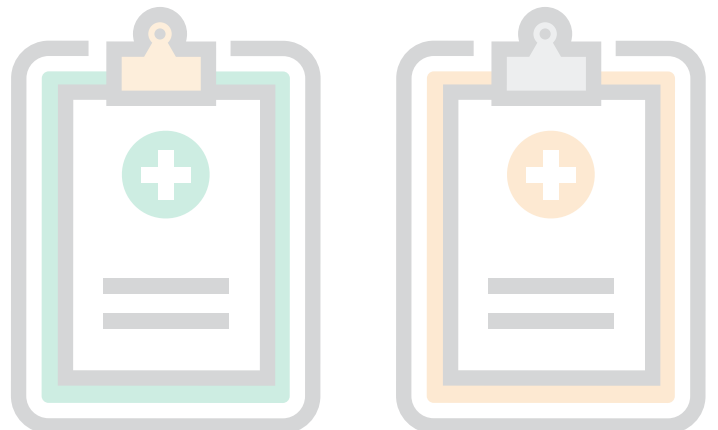
- ◆ QTC Care會根據受保人所提供的醫療報告，提供3間精通其病情的世界頂級醫療機構，讓您選擇其中一間提供第二醫療意見。
- ◆ 請注意：QTC Care會研究主診醫生所提供的醫療方案，如若認為該主診醫生的醫療方案為最佳建議，QTC Care將不會諮詢其他醫療機構的第二醫療意見。

- 病歷資料收集

- ◆ 您所選的醫療機構會根據其醫療報告所載的病情，作出全面的分析和評估。
- ◆ 同時，該醫療機構會提出最合適的醫療方案，而不會收取任何費用。

- 獲取第二醫療意見

- ◆ 受保人及受保人的主診醫生將會在10-15個工作天內收到以書面形式發出的第二醫療意見。



## II. 醫療領航服務

醫療領航服務\*是第二醫療意見服務的附加服務。此服務由QTC Care透過其國際認可的地區服務供應商（「供應商」）網絡為受保人提供特定的醫療援助和醫療費用管理服務。

### 服務範圍：

#### 醫療領航服務：

當QTC Care確定供應商後，該供應商將協助受保人：

- 根據受保人獲取的第二醫療意見，針對推薦給受保人的醫療機構提出建議，並安排入院事宜
- 根據受保人最近獲取的第二醫療意見，提供治療計劃的醫療費用估算（不包括任何於治療計劃展開後出現的醫療狀況之醫療費用）
- 與服務網絡內外的供應商進行結算
- 於受保人要求下進行病例管理
- 按需要審查處方和藥品（如適用）
- 提供援助服務，包括但不限於地面運輸安排，協調醫療運送和酒店安排

所有醫療費用，交通費用和實付費用均需由受保人支付。

### 延伸服務：

#### 1. 交通及住宿安排服務

因應受保人的要求，為受保人提供交通安排及為其隨行者提供住宿安排。所有受保人及其陪同人員的交通及住宿費用均需由受保人支付。

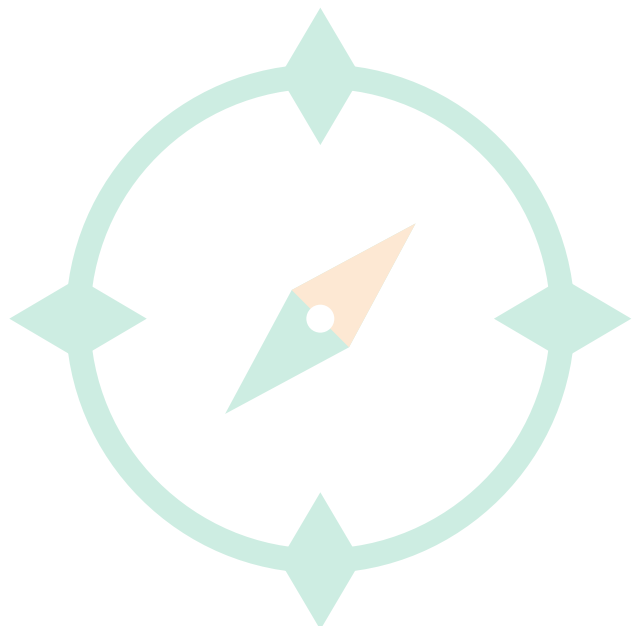
#### 2. 翻譯服務

於受保人入住指定的醫療機構期間，為受保人及/或其隨行者提供電話翻譯服務。

#### 3. 成本控制及個案管理

透過病例管理，檢視所選醫療機構之醫療方案，將治療費用控制在醫療必需及預算範圍內。受保人需支付初始費用和節省的醫療開支之25%支付予服務供應商。初始費用將計算在上述支付予服務供應商的總費用內。

如對以上服務有任何疑問，請於服務時間內致電查詢。



## QTC Care免費客戶服務線

中國香港：800-906-786；中國內地：400-0088-033

服務時間：星期一至星期五上午9時至下午6時（公眾假期除外）

\*「第二醫療意見服務」及「醫療領航服務」（以下簡稱「此等服務」）是由中國人壽保險(海外)股份有限公司(「中國人壽(海外)」)提供予客戶之免費服務。此等服務由中國人壽(海外)就不同時間所委任的醫療諮詢服務機構所提供，並受該醫療諮詢服務機構的條款及細則約束。中國人壽(海外)目前委任QTC Care HK Limited (“QTC Care”)作為醫療諮詢服務機構。在任何情況下，中國人壽(海外)皆不會就指定醫療諮詢服務機構之行為或失當或服務而承擔任何責任。中國人壽(海外)保留更改任何指定醫療諮詢服務機構、不時檢討、調整或更改上述服務之詳情、條款及細則，及隨時終止及/或暫停該服務的權利，而毋須給予事先通知。中國人壽(海外)並不會就此等服務所提供的建議而安排任何海外醫療服務，所有相關服務收費及費用(如有)需要由受保人自行支付。

此第二醫療意見服務及醫療領航服務指引(「本指引」)只供參考，不能構成中國人壽(海外)與任何人士或團體所訂立之任何合約。有關本計劃之詳細條款、細則及除外責任，概以相關保險合約為準。請詳閱相關保險合約及所有相關的產品資料，並於需要時諮詢獨立的專業意見。如欲索取保險合約，請與中國人壽(海外)查詢。

您有權購買為獨立保單的醫療保險產品，並可選擇無須捆綁式地與其他種類的保險產品一併購買。



## 中國人壽保險(海外)股份有限公司



地址：香港灣仔軒尼詩道313號中國人壽大廈22字樓

電郵：info@chinalife.com.hk

客戶服務熱線：399 95519

網址：www.chinalife.com.hk