

人壽 保險

堅守承諾 · 終身相伴

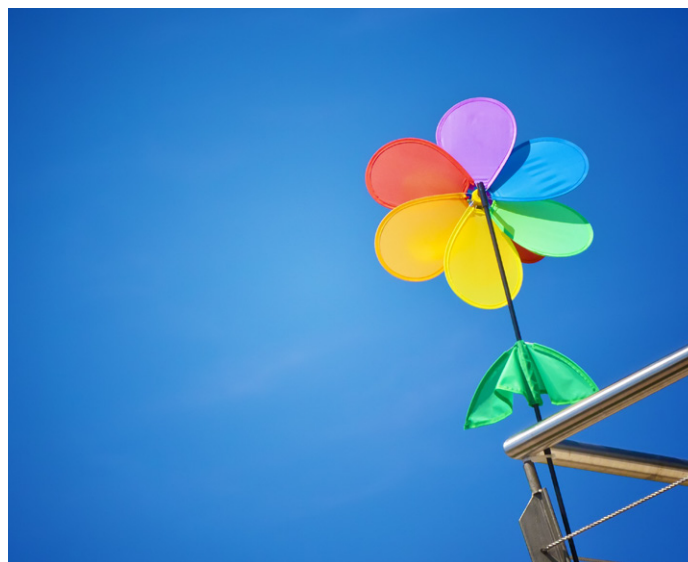


「呵護一生」兒童儲蓄保險計劃

讓您的關懷永遠延續，終身呵護，關愛常在。

幼苗需要悉心呵護，才能茁壯成長，正如您的孩子一樣，需要延綿不息的關懷，才可養育成才。

「呵護一生」兒童儲蓄保險計劃（「本計劃」），除提供終身人壽保障外，還每5年派發保證可支取現金，為子女提供財政儲備，延續您的關懷愛護，是孩子一生最珍貴的禮物。



## 計劃特點

### 終身保障守護一生

養兒一百歲，長憂九十九。本計劃是您為子女提供終身人壽保障的最佳方法。您只需繳付保費至受保人21歲，便可讓受保人享有人壽保障至100歲。

### 保證可支取現金累積財富

由第5個保單週年日起，本計劃將每5個保單週年日派發一次保證可支取現金，金額相等於保額的15%，直至受保人年滿100歲或身故為止（以較先者為準）。您可提取<sup>1</sup>該筆款項，或累積於保單內滾存生息<sup>2</sup>直至保單滿期，或用作繳付未來保費。

### 派發紅利提升回報

在保單生效期間，您可於每個保單週年日獲發非保證紅利<sup>2</sup>。您可選擇將非保證紅利累積於保單內滾存生息<sup>2</sup>直至保單滿期，或提取<sup>1</sup>運用，亦可用作繳付未來保費。

### 保單滿期歡欣慶祝

在受保人年滿100歲的保單週年日，本計劃將提供一筆期滿利益，金額相等於保額，加上累積保證可支取現金及利息<sup>2</sup>（如有），以及累積非保證紅利及利息<sup>2</sup>（如有），惟需扣減所有保單負債（如有）。

### 人壽保障照顧所需

如受保人不幸身故，本計劃將提供身故賠償，金額相等於保額或受保人身故日的保證現金價值（以較高者為準），加上累積保證可支取現金及利息<sup>2</sup>（如有），以及累積非保證紅利及利息<sup>2</sup>（如有），惟需扣減所有保單負債（如有）。

### 自選保障倍添安心

本計劃特設自選附加保障項目，您可附加住院、危疾、意外及免繳保費等額外保障，令保障更全面。

## 計劃概要

投保年齡：	15天至11歲	保費繳付模式：	年繳、半年繳、季繳、月繳 <sup>4</sup> 、按年繳交及保費預繳 <sup>5</sup>
保障年期：	至受保人100歲	保單貨幣：	港元或美元
保費供款年期 <sup>3</sup> ：	至受保人21歲	最低保額：	80,000港元或10,000美元

## 參考例子

受保人性別：	女	吸煙狀況：	非吸煙
投保年齡：	5歲	保額：	500,000港元
保費繳付模式：	年繳	每年保費：	47,900港元
保費供款年期：	至受保人21歲	繳付保費總額：	766,400港元

保單在受保人不同年齡時的情況：

(保單貨幣：港元)

年齡	繳付保費 總額	累積紅利 及利息 <sup>2</sup>	累積保證可支取 現金及利息 <sup>2</sup>	保證現金 價值	退保發還 金額總額 <sup>6</sup>	身故賠償額 總額 <sup>7</sup>
10歲	239,500	9,839	75,000	9,500	94,339	584,839
15歲	479,000	33,904	168,464	125,000	327,368	702,368
20歲	718,500	81,665	284,936	230,500	597,101	866,601
21歲	766,400	94,070	297,758	275,000	666,828	891,828
至100歲	766,400	11,029,268	19,641,203	500,000	31,170,470	31,170,470

以上參考例子的數字已調整為整數及只作舉例說明之用，實際累積年利率回報並非保證。上述之參考例子乃基於以下假設：

- 所有保費並未將保費徵費計算在內；及
- 派發之非保證紅利及保證可支取現金全部累積於保單內；及
- 現行累積於中國人壽（海外）的非保證紅利及保證可支取現金之利率為年息4.5%，而有關利率並非保證不變；及
- 以上的例子假設整個保障年期內沒有任何金額提取及任何保單負債，並且假設所有保費於到期時已被全數繳付。

備註：

1. 您可隨時提取已派發之保證可支取現金及/或非保證紅利而不會被收取任何費用，然而提取保證可支取現金及/或非保證紅利將影響保單價值及身故賠償。
2. 紅利及利息並非保證不變，實際收益及/或回報可能低於或高於預期價值。中國人壽（海外）保留隨時調整之權利。紅利實際派發金額取決於中國人壽（海外）分紅業務的整體表現，包括投資回報及理賠等因素。
3. 除保費外，您需於保費供款年期內另行支付保單費用，金額為每年200港元/25美元（視乎保單貨幣而定）。
4. 您應在繳費寬限期內繳交所須繳付的續期保費，使保單維持有效。有關詳情請參閱中國人壽（海外）繕發的保單條款。如保單失效或提早退保，您可領取之保單現金價值可能會低於已繳付之總保費。
5. 如您選擇以按年繳交及保費預繳的方式支付保費，您可一筆過全數提取尚未使用的預繳保費（包括利息，如有），惟中國人壽（海外）將收取相當於提取款項的2%，最低收費為100港元/12.5美元。您只可提取尚未使用的預繳保費一次。預繳保費的利息並非保證不變。
6. 退保發還金額總額包括保證現金價值、累積非保證紅利及利息（如有）及累積保證可支取現金及利息（如有），惟需扣減所有保單負債（如有）。
7. 身故賠償額總額相等於保額或受保人身故日的保證現金價值（以較高者為準），加上累積保證可支取現金及利息（如有），以及累積非保證紅利及利息（如有），惟需扣減所有保單負債（如有）。



## 重要資料：

此產品小冊子只供參考，不能構成中國人壽（海外）與任何人士或團體所訂立之任何合約。有關本計劃之詳細條款、細則及除外責任，概以相關保險合約為準。請詳閱相關保險合約及所有相關的產品資料，並於需要時諮詢獨立的專業意見。如欲索取保險合約，請與中國人壽（海外）查詢。

1. 本計劃由中國人壽保險（海外）股份有限公司（「中國人壽（海外）」、「本公司」或「我們/我們的」）承保，中國人壽（海外）負責本計劃的內容、核保及賠償事宜。在提交申請前，您必須完全明白本計劃所涉及的風險，以及考慮本計劃是否適合您的個人需要及負擔能力。
2. 所有核保及理賠決定均取決於中國人壽（海外）。我們將根據您所提供的資料而決定接受或拒絕投保申請，如屬拒絕申請個案，我們將退回全數已繳交之保費及保費徵費（如有）（利息除外）。
3. 除外事項及限制 — 本產品小冊子所載資料只供參考之用，有關重要不保事項及限制的詳盡條款及細則，例如不持異議條款、自殺及欺詐等，請參閱「保單規章」。
4. 欠繳保費/自動保費貸款 — 您應按所選的保費供款年期準時繳交保費。倘若在繳費寬限期過後仍未繳交到期保費，保費將以貸款形式自動從保單中扣除。所有保單貸款均帶利息，並以我們不時採用的利率計算，而有關利率則刊登於公司網站www.chinalife.com.hk。累算的利息將成為保單負債的一部分。當貸款餘額相等或多於保單之基本計劃的保證現金價值時，保單將會被取消而您將蒙受有關保障及財務損失。在此情況下，保單的退保價值將用於償還貸款結餘（包括利息），任何剩餘金額將退回給您。
5. 紅利及/或派息理念 — 本計劃屬於分紅及/或提供積存利息之保險計劃，從保單收取的保費將會按中國人壽（海外）之投資策略投資在不同資產上。保單持有人將根據其「利益保障條款」內有關條款透過宣佈的紅利及/或積存利率分享中國人壽（海外）投資資產中的盈利。中國人壽（海外）會確保保單持有人之間的盈利公平分配，也同時確保保單持有人和中國人壽（海外）之間的合理盈利分配。中國人壽（海外）將每年最少檢視及釐定紅利及/或積存利率一次，現時紅利及/或積存利率的預期並非保證，並會隨著相關保單的整體表現及其他因素改變，包括但不限於投資回報、理賠、續保率的過往經驗及對未來展望：  
**理賠** — 包括產品所提供的身故賠償以及其他保障利益的成本。  
**投資回報** — 包括利息收入、紅利收入、投資前景及資產價值變動。  
**保單持續性** — 包括保單終止及部分退保的經驗。  
註：過往紅利派發或派息的表現，並不代表本計劃將來派發紅利或派息的指標。
6. 投資理念、政策及策略 — 中國人壽（海外）致力維持減少投資回報波動，提供穩定回報的投資理念。投資主要包括債券及其他固定收入資產，如政府及公司債券在內的債券及其他固定收入工具，以支持保證的財政責任。為提高資產的財務表現，中國人壽（海外）會投資於股票類型資產及其他投資工具如互惠基金，以及直接/間接投資於物業或商業機構。

投資組合分散投資於不同地區及/或行業。投資策略可能根據市況及經濟前景而改變。中國人壽（海外）會於年結通知書內就有關改變而造成的紅利及/或積存利率變更及對保單的影響通知保單持有人。

中國人壽（海外）目前就分紅及/或提供積存利息之產品之投資策略如下：

資產類別	目標資產組合 (%)
債券及其他固定收入資產	50% 至 90%
股票類型資產及其他投資	10% 至 50%

有關中國人壽（海外）過往紅利的資料、紅利及/或派息理念、投資理念、政策及策略，以及履行比率，請參閱中國人壽（海外）網頁www.chinalife.com.hk/zh-hk/products/dividend-philosophy-and-investment-strategy。

7. 冷靜期之權利 — 您有權在冷靜期內以書面通知中國人壽（海外）取消保單，並取回已繳保費及保費徵費（如有），惟您必須未曾於保單獲得任何賠償。有關書面通知必須由您簽署，並確保由保單或《保單發出通知書》（通知您保單已經可以領取及冷靜期的屆滿日）交付給您或您的指定代表後起計21個曆日內（以較先者為準），呈交至香港灣仔軒尼詩道313號中國人壽大廈22樓。

## 本產品有哪些主要風險？

### 信貸風險：

本計劃是由中國人壽（海外）發出的人壽保險產品。任何已繳保費將成為我們的資產的一部分，而我們的財務實力將影響我們履行保單的責任。因此，您須受我們的信貸風險所影響。

### 提早退保風險：

本計劃的儲蓄部分涉及風險，可能會招致虧損。如於早年退保，您所收取的金額可能大幅少於已繳的保費。

### 匯率及貨幣風險：

任何涉及外幣的交易都會涉及風險，例如政治或經濟狀況改變可能大幅影響貨幣價格或其流動性；而在轉換貨幣時也可能因匯率波動而招致經濟損失。請於決定保單貨幣時考慮有關匯率風險。

### 通脹風險：

由於通脹會導致未來生活費用增加，即使中國人壽（海外）履行所有有關保單條款及責任，您現有的預期保障及/或回報可能無法滿足您未來的需求。

### 流動性及提取風險：

您須持有保單及繳付保費至指定年期。倘若在保單滿期日前退保，您將蒙受財務損失。倘若您從保單中提取部分款項，將會影響您的保單價值、身故賠償及其他保單利益及需繳付有關手續費（如有）。

### 非保證利益：

本計劃包括非保證利益及/或回報。將來可得的確實利益及/或回報可能與產品資料所顯示之利益及/或回報不同，而產品資料僅作說明之用。

### 保單終止：

倘若(a)受保人身故；或(b)於保費到期後31日內仍未繳交到期保費，且保單沒有任何剩餘保證現金價值；或(c)保單的負債等於或多於保單的保證現金價值，保單將會被取消。

由2018年1月1日起，所有保單持有人均需向保險業監管局為其新續發及現行保單繳付的每筆保費繳交徵費。有關保費徵費詳情，請瀏覽我們的網站www.chinalife.com.hk，或致電客戶服務熱線399 95519，或瀏覽保險業監管局網站www.ia.org.hk。

此產品小冊子只在香港派發，並不能詮釋為在香港境外提供或出售或游說購買中國人壽（海外）的任何產品。中國人壽（海外）不會在香港境外提供或出售任何保險產品。以上資料僅供參考之用。有關本計劃之詳盡條款、保障細則及不受保範圍，概以本計劃之保險合約條款及細則為準。如欲索取保險合約條款及細則，請與中國人壽（海外）查詢。

## 中國人壽保險(海外)股份有限公司



地址：香港灣仔軒尼詩道313號中國人壽大廈22樓

電郵：info@chinalife.com.hk

客戶服務熱線：399 95519

網址：www.chinalife.com.hk