

# 2021年首三季度 個險理賠報告

Individual Claims Report (First Three Quarters of 2021)

理賠管理部



# 2021年 個險賠償總覽

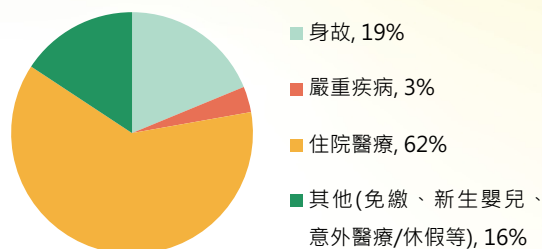
回顧2021年，面對疫情，我們責任擔當，逆境前行，服務從不間斷。秋夕之際，中國人壽保險（海外）股份有限公司誠意發佈2021年首三季度個險理賠報告。

## 理賠數據總覽

本報告只統計於2021年首三季度之個險結案個案。

- 合計共賠付個案宗數：4789 宗<sup>#</sup>
- 合計共賠付金額：570,467,263.57 元
- 清潔單\*個案總數：3241 宗 (佔總個案量67.68%)
- 整體成功索償率\*\*：95.97%

## 2021年1-9月 賠付個案分類佔比



### 身故賠償

- 共賠付 899 宗賠償申請。
- 總身故賠償金額為港幣 474,889,892.57 元。
- 最高身故賠償單筆(以每一賠案號計算)金額 83,667,373.11 元。
- 清潔單\*從收到到付費平均處理時間 6.12 自然天。



### 嚴重疾病賠償

- 共賠付 165 宗賠償申請。
- 總嚴重疾病賠償金額為港幣 52,141,654.50 元。
- 最高嚴重疾病賠償單筆(以每一賠案號計算)金額：1,949,119.20 元。
- 清潔單\*從收到到付費平均處理時間 7.5 自然天



### 住院醫療賠償

- 共賠付 2972 宗賠償申請。
- 總住院醫療賠償金額為港幣 41,671,124.22 元。
- 最高住院醫療賠償單筆(以每一賠案號計算)金額 372,421.00 元。
- 清潔單\*從收到到付費平均處理時間 4.9 自然天



備註：

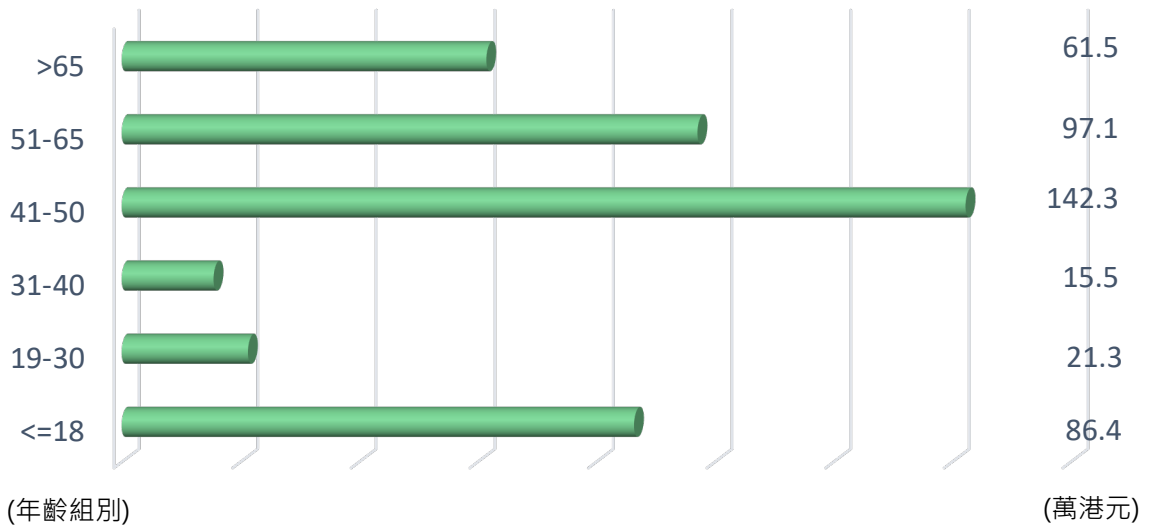
\*清潔單——指已提供所有所需文件及資料作核賠決定的賠案

\*\*成功索償率——客戶未完善資料個案除外

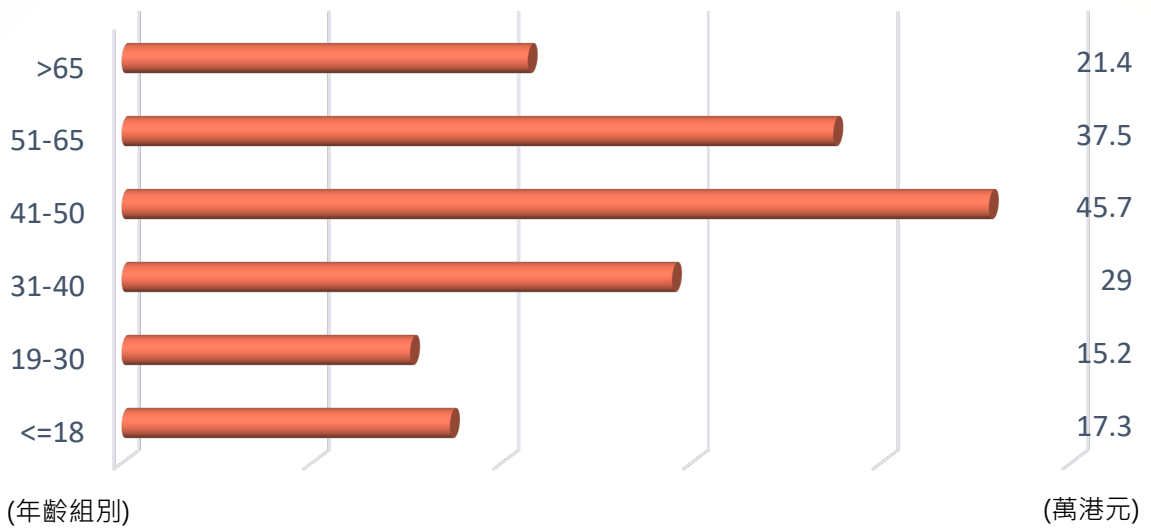
<sup>#</sup>賠付個案宗數以理賠責任計算

# 各賠付種類每一受保人平均賠償金額按年齡分類

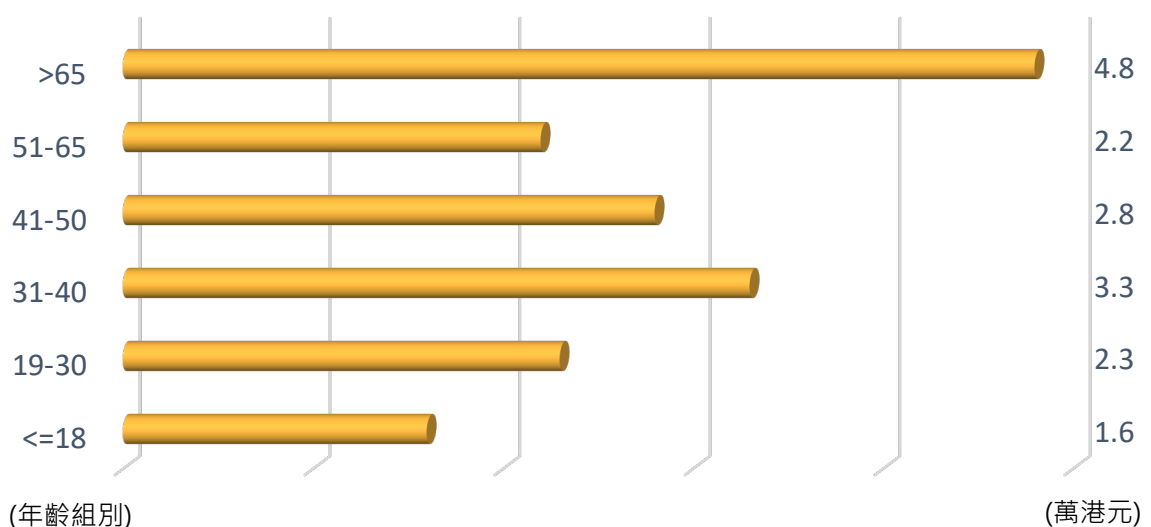
## 身故賠償



## 嚴重疾病賠償



## 住院醫療賠償

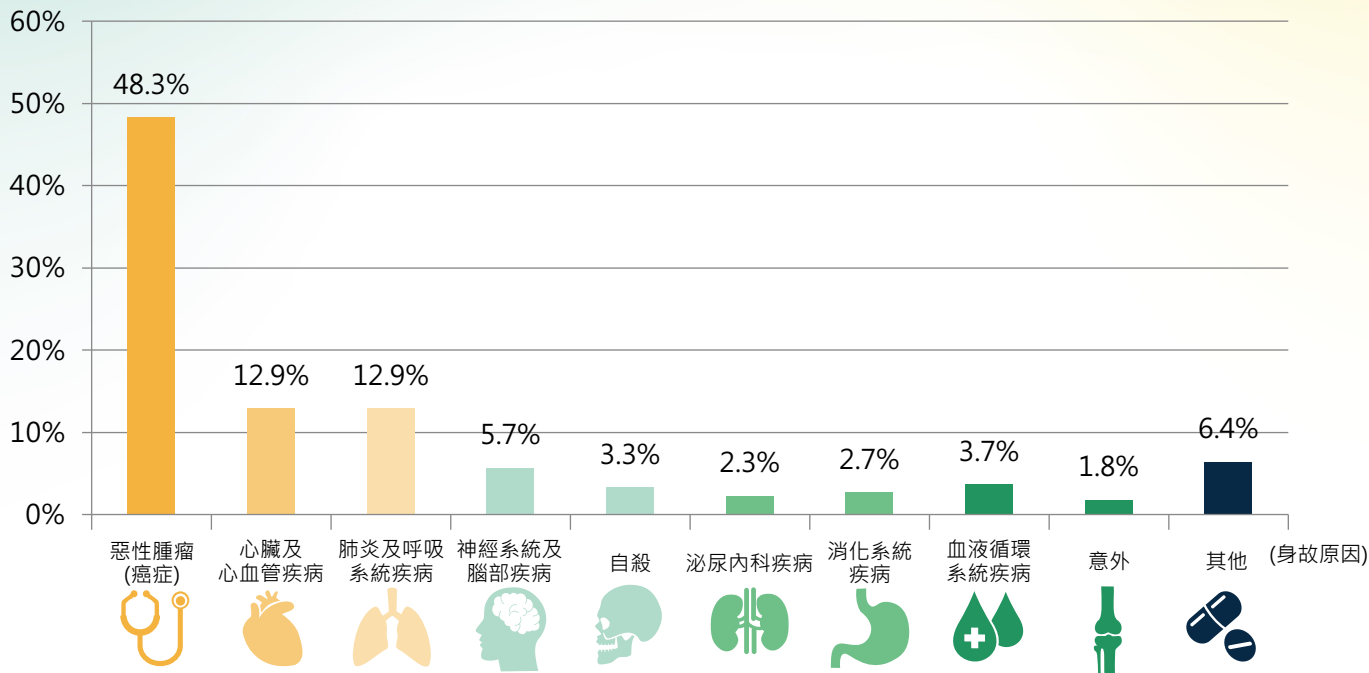


# 2021年首三季度身故賠償統計

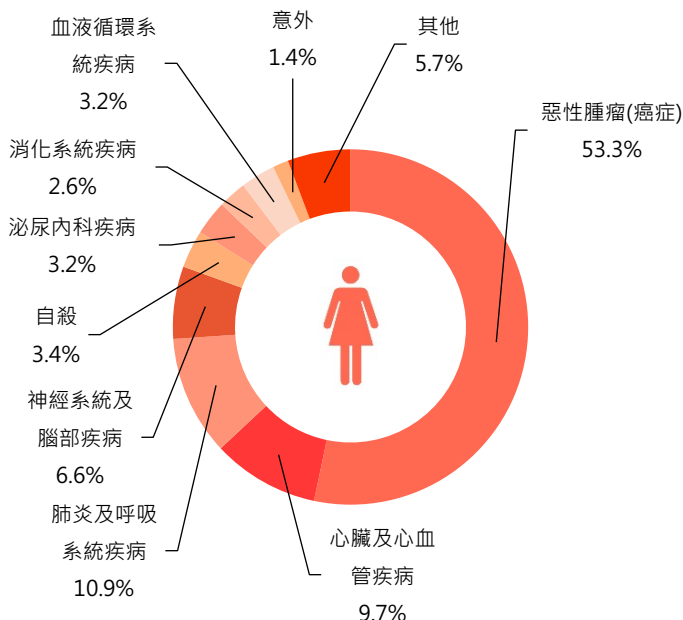
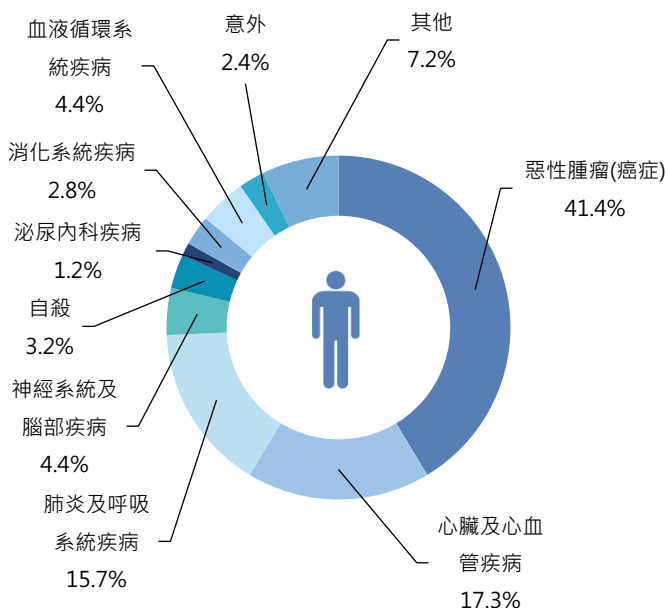
## 身故原因

引致死亡最多的大三原因為惡性腫瘤(癌症)、心臟及心血管疾疾病、肺炎及呼吸系統疾病，佔整體身故人數的74.1%。

(佔身故總人數百分比)



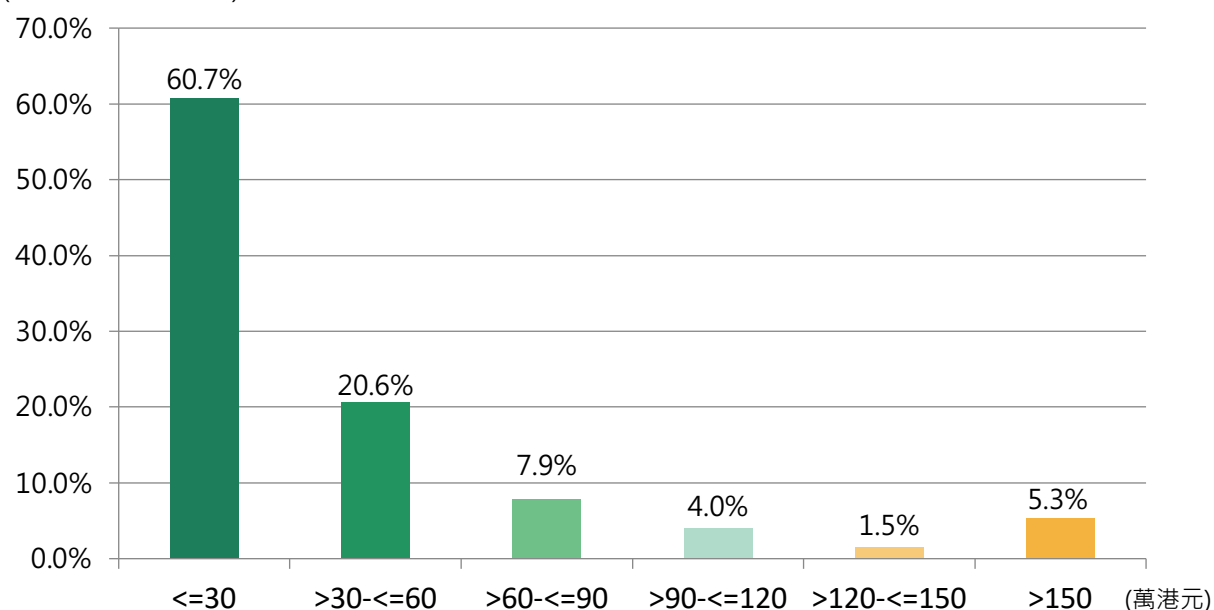
## 身故原因按性別分類



# 身故賠償按賠償金額分類

由下圖可見，2021年首三季度身故賠償人數大部份都集中在小數額範圍內( $\leq 30$ 萬)。

(佔身故總人數百分比)

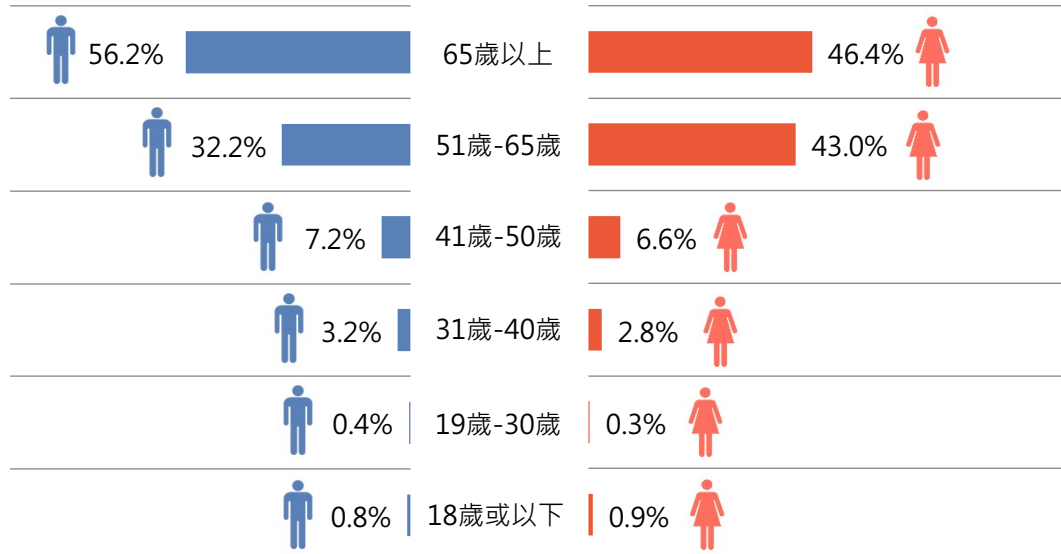


# 身故賠償按年齡及性別分類

(佔男性身故人數百分比)

(年齡組別)

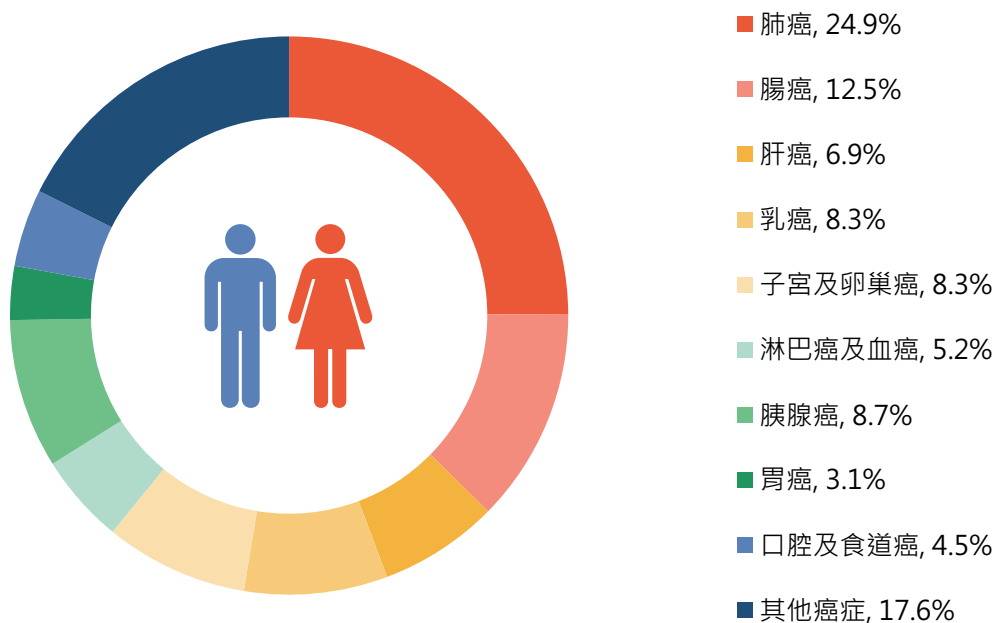
(佔女性身故人數百分比)



整體最多身故賠償的年齡組別為：65歲以上

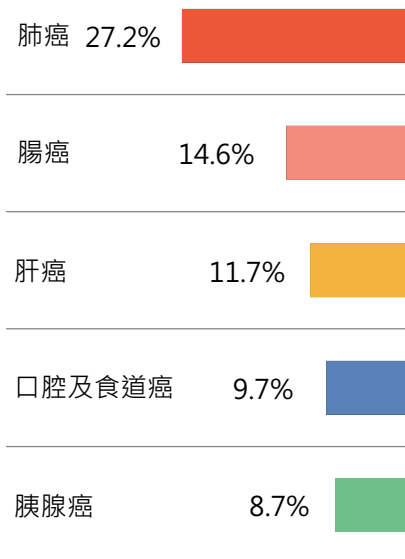
# 引致身故之癌症種類分類

2021年首三季度身故賠償中患癌症人數為 289人，佔總身故人數的 48.3%，首 3 位的癌症種類加總約佔整體數量的 46.1%，其中乳癌和子宮及卵巢癌並列第四名佔比8.3%，頭號癌症殺手為肺癌，佔整體數量的24.9%。

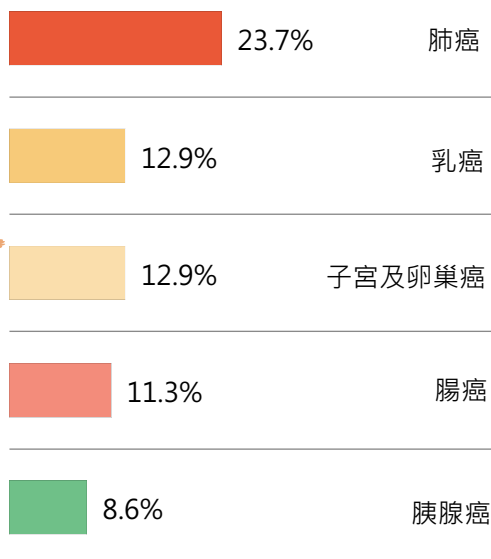


# 引致身故首五大癌症

(佔男性癌症人數百分比)



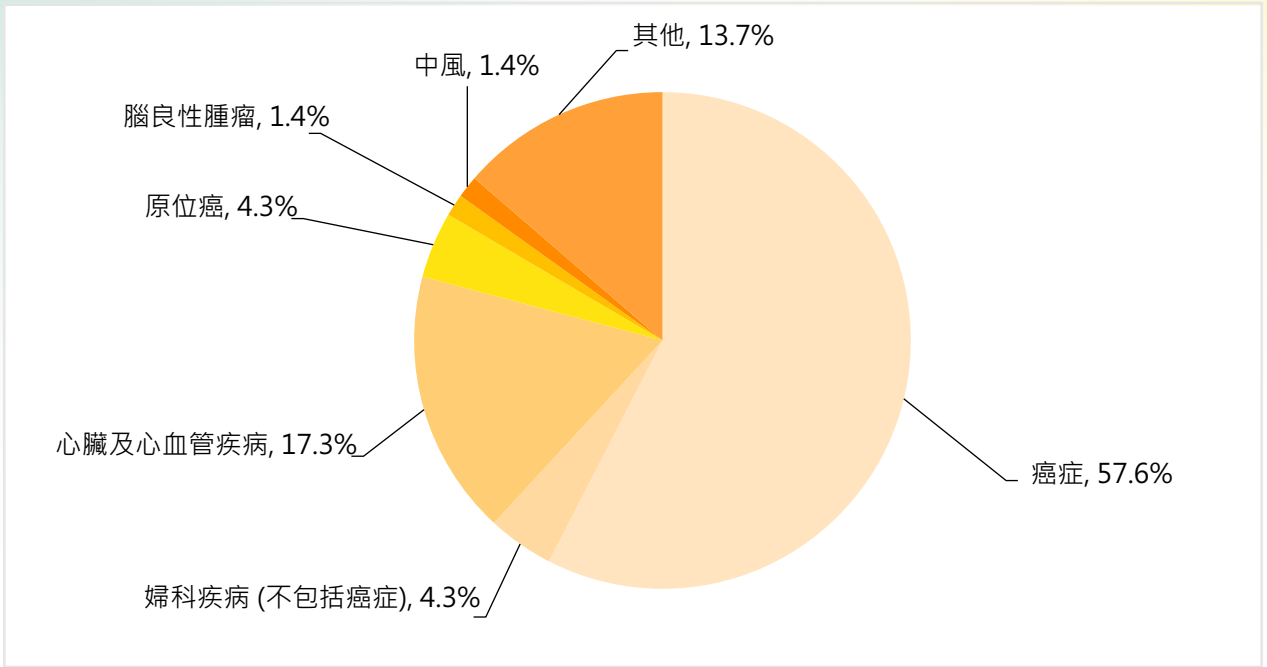
(佔女性癌症人數百分比)



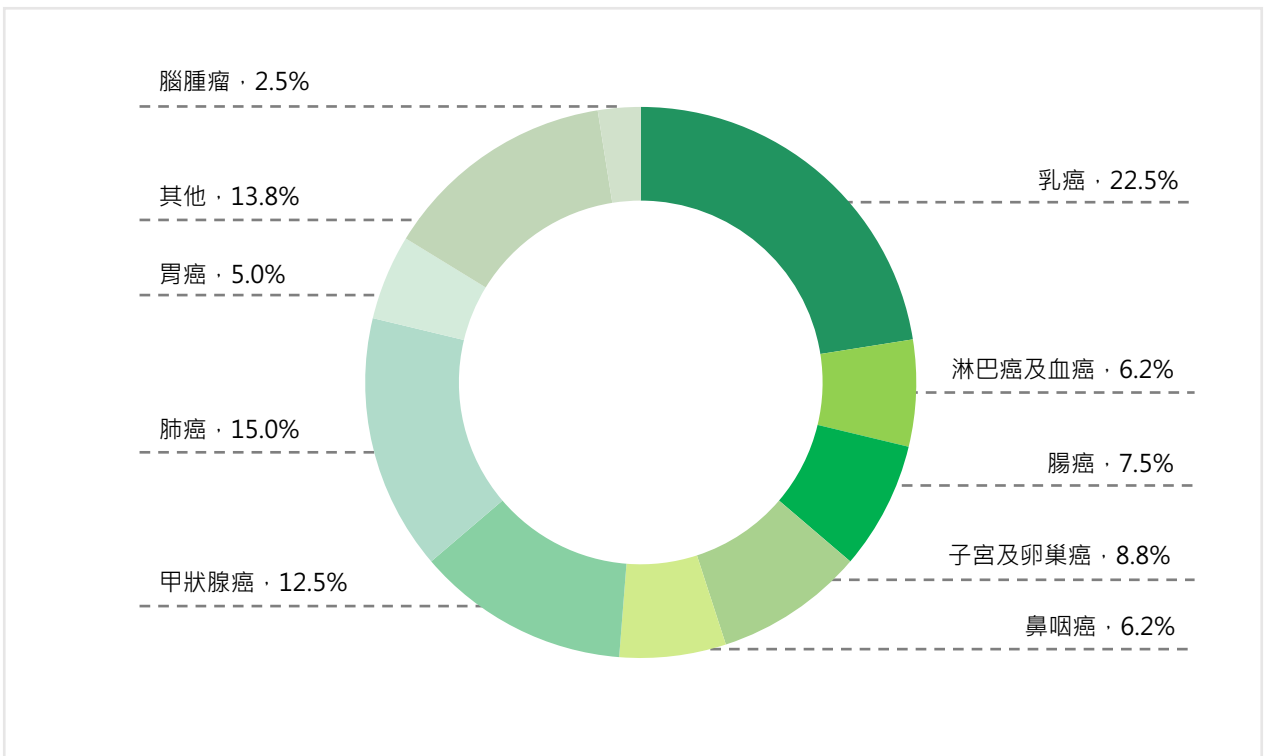
# 2021年首三季度嚴重疾病賠償統計

## 嚴重疾病賠償之疾病種類

癌症依然是主要的嚴重疾病賠償種類，佔總嚴重疾病總人數的57.6%。



## 引致嚴重疾病之癌症種類分類

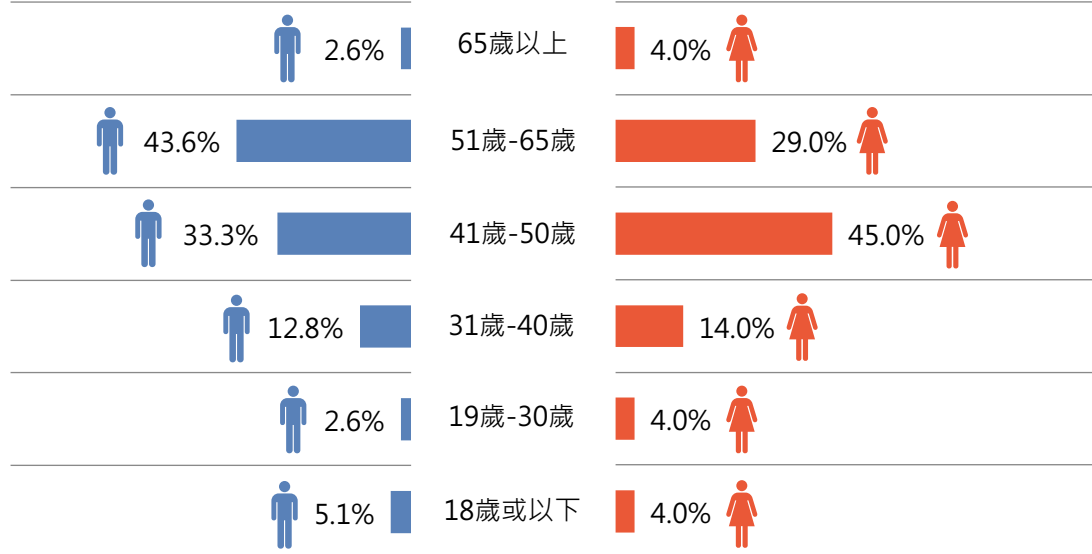


# 嚴重疾病賠償按年齡及性別分類

(佔男性嚴重疾病人數百分比)

(年齡組別)

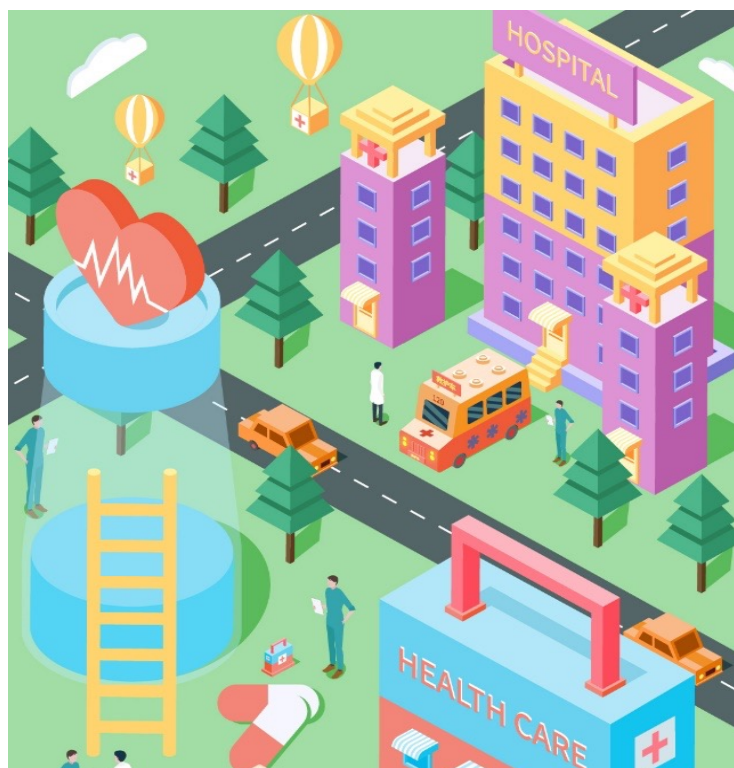
(佔女性嚴重疾病人數百分比)



整體最多嚴重疾病賠償的年齡組別為：41歲-50歲

## 2021年首三季度住院醫療賠償統計

### 住院醫療按入院原因分類

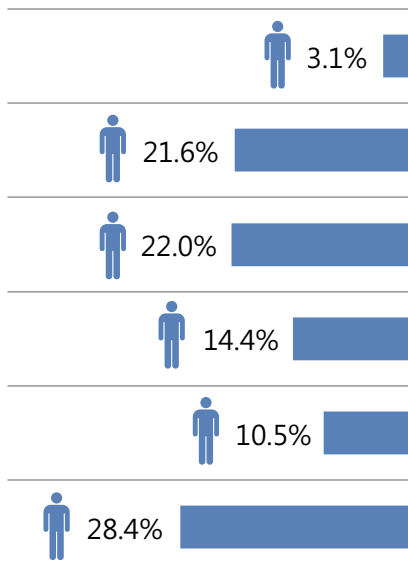


入院原因	個案量百分比
消化內科	31.12%
意外	8.95%
皮膚科疾病	7.00%
惡性腫瘤	6.90%
呼吸內科	6.06%
婦科疾病	5.55%
泌尿內科	5.42%
骨科疾病	4.58%
循環內科	3.80%
耳鼻咽喉科	2.79%
眼科疾病	2.76%
神經內科	2.19%
內分泌科疾病	1.82%
傳染性疾病	0.54%
其他	10.52%
<b>總數</b>	<b>100.00%</b>



# 住院醫療賠償按年齡及性別分類

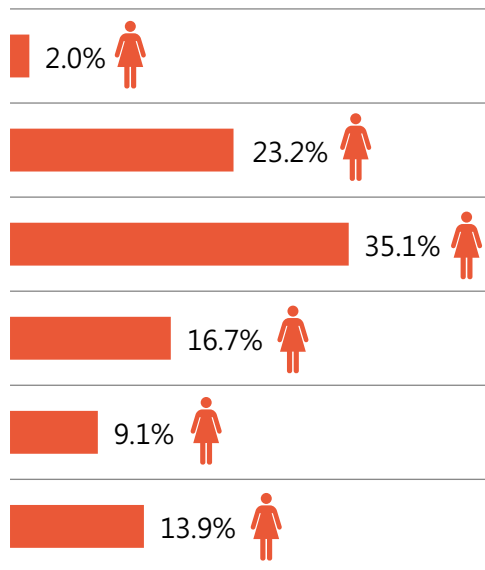
(佔男性住院人數百分比)



(年齡組別)

65歲以上  
51歲-65歲  
41歲-50歲  
31歲-40歲  
19歲-30歲  
18歲或以下

(佔女性住院人數百分比)



整體最多住院醫療賠償的年齡組別為：41歲-50歲



中國人壽（海外）一向以客戶為中心，力求創新，致力為客戶提供快速、便捷的理賠服務。我們不斷開通網上理賠功能及提高收據豁免額度，客戶隨時隨地都可以透過手機、平板、電腦遞交理賠申請。凡經網上遞交而須寄回原件之賠案，內地客戶更可把文件寄到深圳作業中心處理，簡單又方便。個險憑藉銀行轉數快服務，最快可在8小時內完成賠付。面對疫情，中國人壽（海外）肩負使命，以服務社會為己任，免費贈送「新型冠狀病毒疫苗副作用」保障給現有已登記客戶，極速完成審批，為抗疫出一分力。展望未來，我們仍將不斷求變，細心聆聽客戶聲音，努力為客戶提供優質理賠服務。

## 免責聲明

本報告所提供的所有理賠數據僅做一般參考用途，並非適用於有關產品或服務的所有條款、條件及不適用範圍之完整描述。

本報告所載之資料不應視作內容提及的任何保險產品之邀請、要約、專業意見或建議，閣下應向適當的專業人士尋求獨立意見。中國人壽保險（海外）股份有限公司表明概不會因他人使用或詮釋以上之任何信息而承擔任何責任。